



Instituto Nacional de Estadística
BOLIVIA

20 años
CHUQUISACA



- ▶ Población ▶ Vivienda y servicios ▶ Educación ▶ Salud
- ▶ Parque Automotor · Turismo ▶ Ocupación ▶ Agropecuaria
- ▶ Importaciones · IPC ▶ Temperatura · Precipitación Pluvial
- ▶ Exportaciones · Hidrocarburos



CHUQUISACA



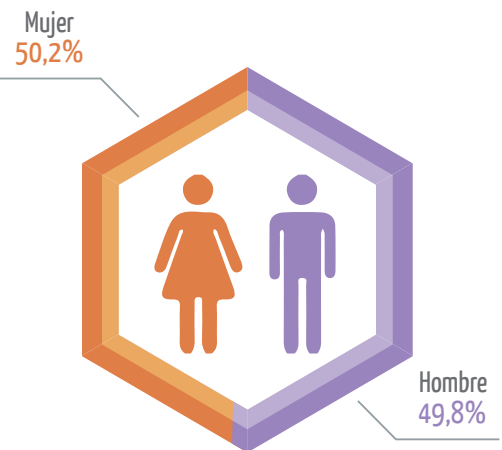
POBLACIÓN



El departamento de Chuquisaca se encuentra en el centro sur del país, fue creado el 23 de enero de 1826 por el Mariscal Antonio José de Sucre. Su capital, la ciudad de Sucre, originalmente fue fundada como "La Plata" en 1540.

Chuquisaca es considerada como destino turístico y culinario, además es un departamento productor de hidrocarburos.

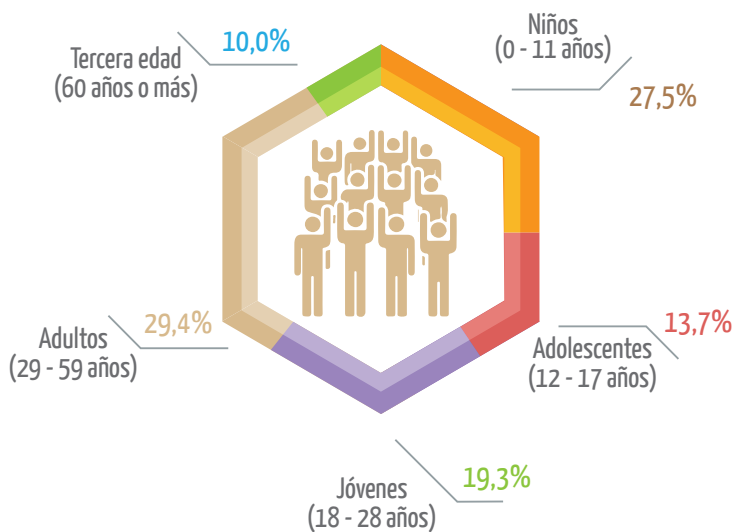
CHUQUISACA: PROYECCIONES DE POBLACIÓN POR SEXO, 2016



Fuente: Instituto Nacional de Estadística

De cada 100 personas en Chuquisaca, 50 son varones y 50, mujeres. El departamento tiene 616 mil habitantes.

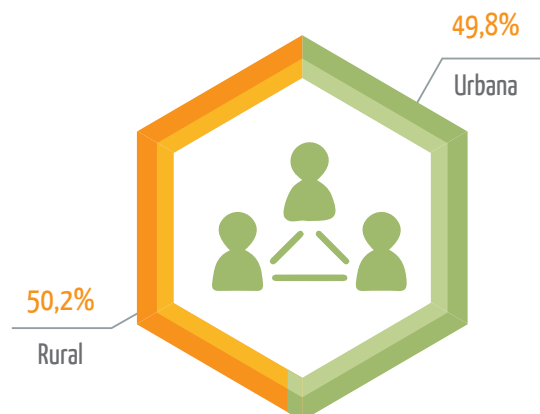
CHUQUISACA: PROYECCIONES DE POBLACIÓN POR GRUPOS DE EDAD, 2016



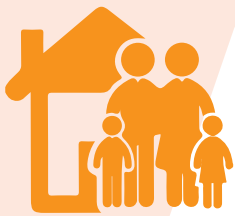
Fuente: Instituto Nacional de Estadística

616.000 es la población proyectada a 2016 en este departamento.

CHUQUISACA: PROYECCIONES DE POBLACIÓN POR ÁREA, 2016 (En porcentaje)

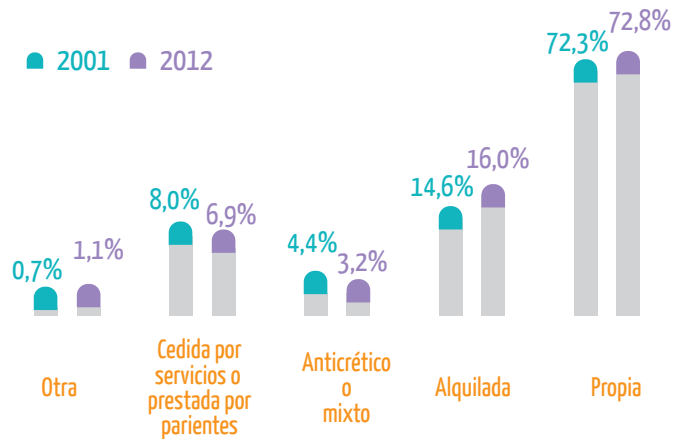


50% de habitantes vive en área rural y 50%, en área urbana.



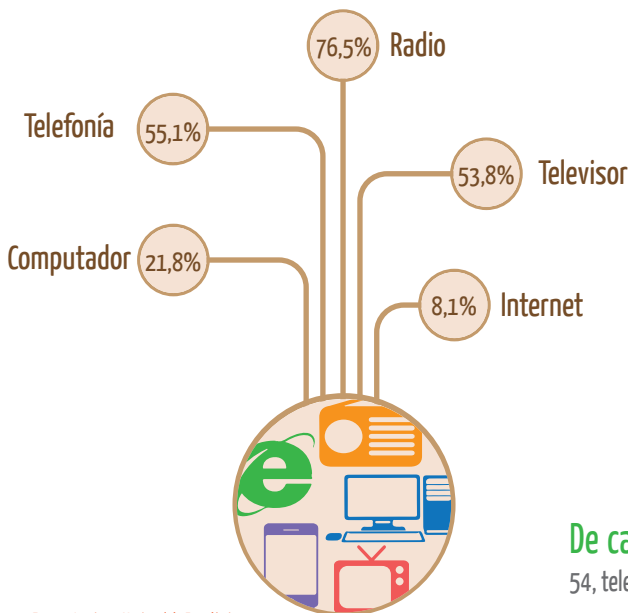
CHUQUISACA: VIVIENDAS PARTICULARES CON HABITANTES PRESENTES POR TIPO DE TENENCIA, CENSOS 2001 Y 2012

De cada 100 viviendas chuquisaqueñas, 72 son propias; 16 están alquiladas; 8 cedidas por servicios o prestada por parientes; 3 en anticrético y mixto y 1 tiene otra forma de tenencia.



Fuente: Instituto Nacional de Estadística

CHUQUISACA: DISPONIBILIDAD DE LAS TECNOLOGÍAS DE LA INFORMACIÓN EN EL HOGAR, CENSO 2012



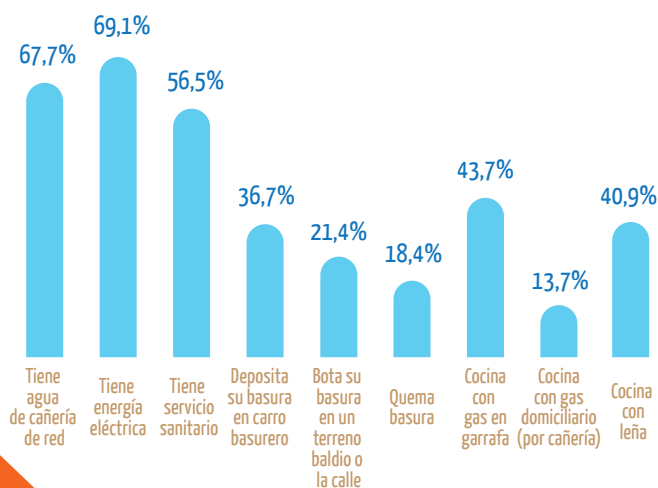
Fuente: Instituto Nacional de Estadística

55 de cada 100 viviendas tienen paredes exteriores construidas con adobe y tapial principalmente; 45 viviendas de cada 100 utilizan techo de teja o fibrocemento.

22 de cada 100 viviendas poseen computadora y 8 de cada 100 hogares cuentan con Internet.

De cada 100 viviendas, 77 tienen radio; 54, televisión y 55, telefonía fija o celular.

CHUQUISACA: DISPONIBILIDAD DE SERVICIOS BÁSICOS, CENSO 2012



Fuente: Instituto Nacional de Estadística

69 de cada 100 viviendas tienen servicio de energía eléctrica.

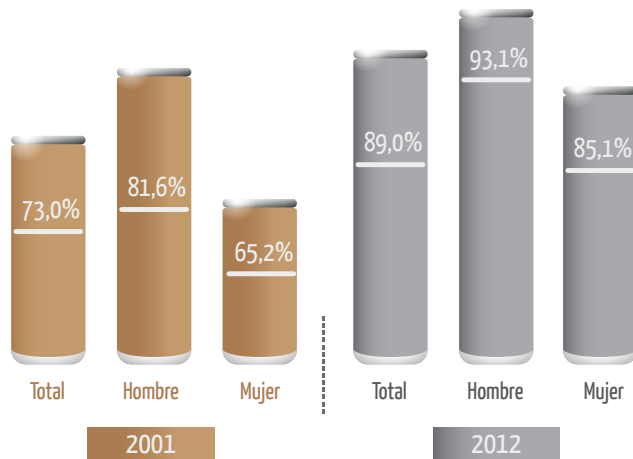
57 de cada 100 hogares cocinan con gas en garrafa o cañería.

68 de cada 100 viviendas acceden al agua por cañería de red.

57 de cada 100 hogares cuentan con servicios sanitarios.

EDUCACIÓN

CHUQUISACA: TASA DE ALFABETISMO DE LA POBLACIÓN DE 15 AÑOS O MÁS DE EDAD POR SEXO, CENSOS 2001 Y 2012

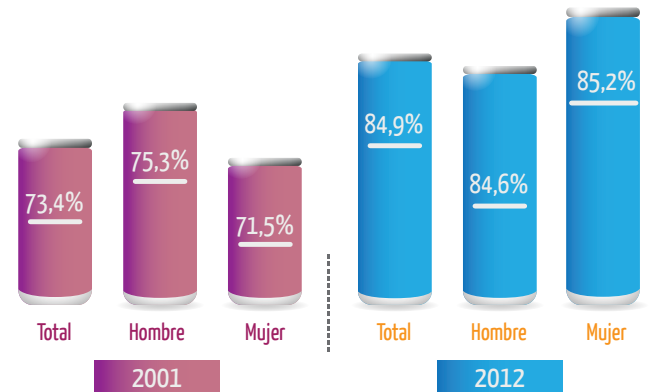


89 de cada 100 chuquisaqueños de 15 años o más de edad saben leer y escribir.

Fuente: Instituto Nacional de Estadística

CHUQUISACA: TASA DE ASISTENCIA ESCOLAR DE LA POBLACIÓN DE 6 A 19 AÑOS DE EDAD POR SEXO, CENSO 2001 Y 2012

85 de cada 100 chuquisaqueños entre 6 y 19 años de edad asisten a establecimientos educativos.



Fuente: Instituto Nacional de Estadística

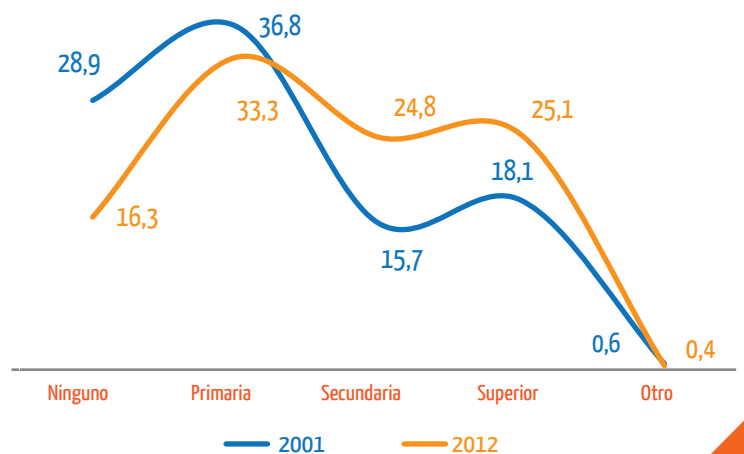
CHUQUISACA: AÑOS PROMEDIO DE ESCOLARIDAD DE LA POBLACIÓN DE 19 AÑOS O MÁS DE EDAD POR SEXO, CENSOS 2001 Y 2012



Fuente: Instituto Nacional de Estadística

8 años es el promedio de estudio de la población en Chuquisaca.

CHUQUISACA: POBLACIÓN DE 19 AÑOS O MÁS DE EDAD POR NIVEL DE INSTRUCCIÓN ALCANZADO, CENSOS 2001 Y 2012



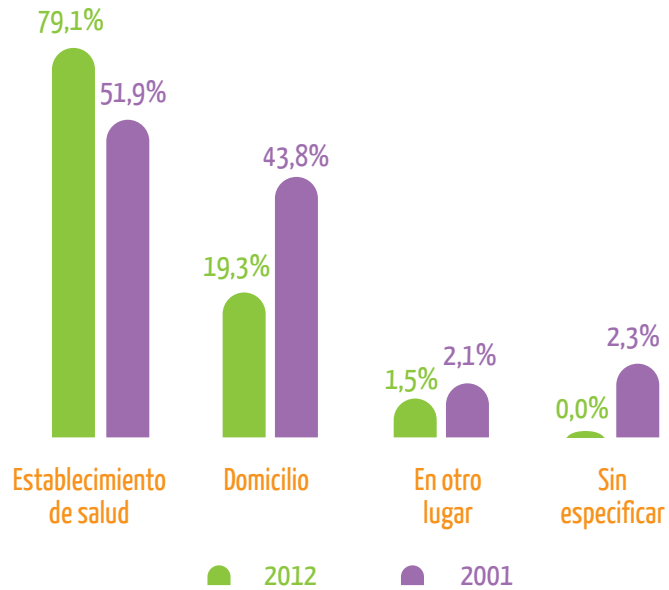
Fuente: Instituto Nacional de Estadística

25 de cada 100 chuquisaqueños alcanzó un nivel de instrucción superior.



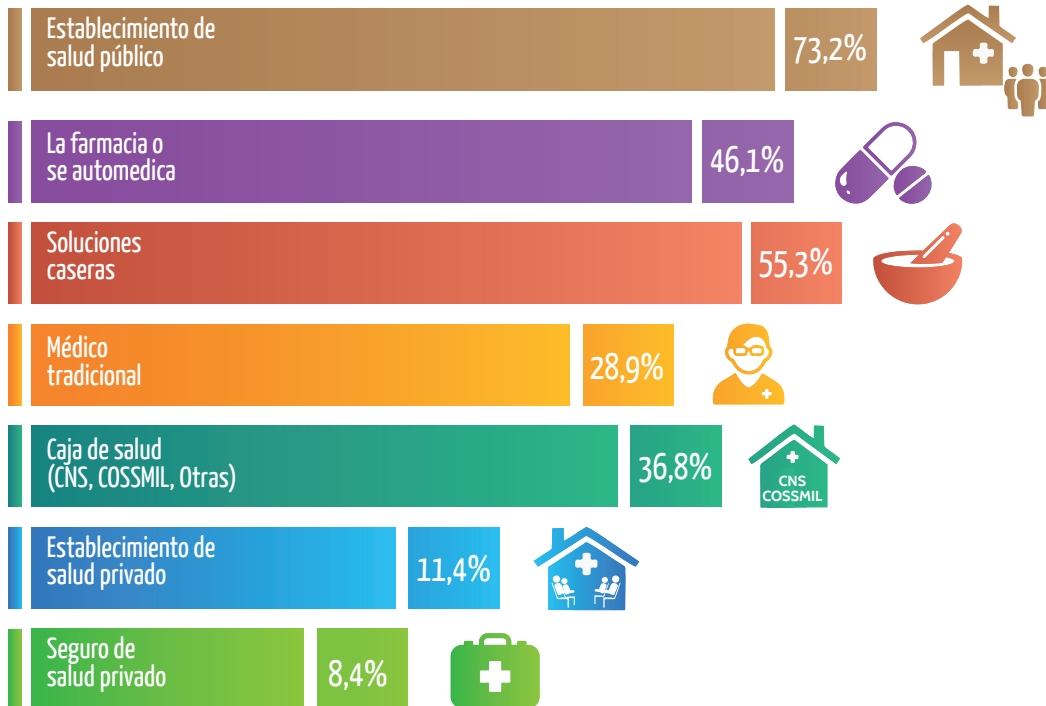
CHUQUISACA: POBLACIÓN FEMENINA DE 15 AÑOS O MÁS DE EDAD Y LUGAR DE ATENCIÓN DEL ÚLTIMO PARTO, CENSOS 2001 Y 2012

79 de cada 100 mujeres chuquisaqueñas atendieron su último parto en un establecimiento de salud.



Fuente: Instituto Nacional de Estadística

CHUQUISACA: POBLACIÓN EMPADRONADA POR LUGAR DONDE ACUDE CUANDO TIENE PROBLEMAS DE SALUD, CENSO 2012



Fuente: Instituto Nacional de Estadística

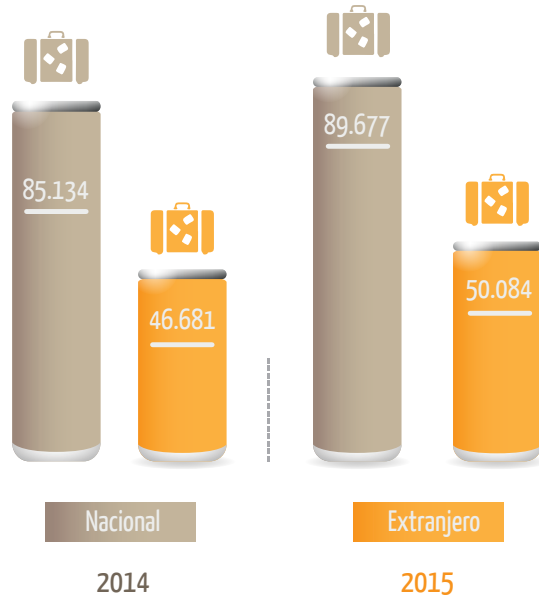
73 de cada 100 chuquisaqueños acuden a un establecimiento de salud público cuando tienen problemas de salud.

SALUD

80 años
ine
1936 - 2016



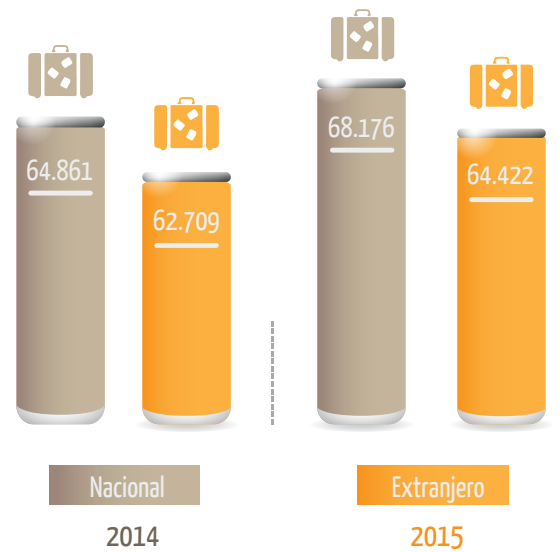
SUCRE: INGRESO DE VIAJEROS A ESTABLECIMIENTOS DE HOSPEDAJE, 2014 Y 2015



Fuente: Instituto Nacional de Estadística

139.761 ingresos de visitantes se registró en 2015. De estos 89.677 fueron nacionales y 50.084, extranjeros.

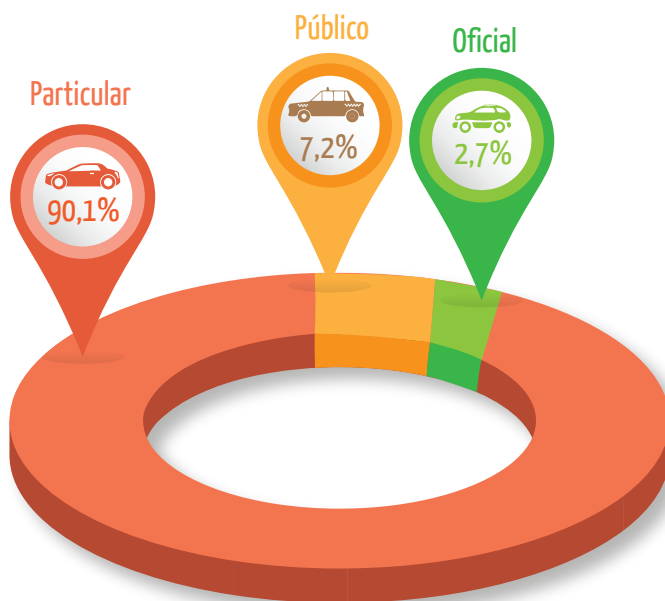
SUCRE: PERNOCTACIONES EN ESTABLECIMIENTOS DE HOSPEDAJE, 2014 Y 2015



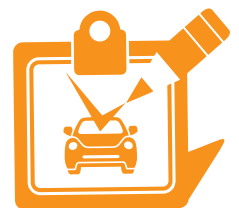
Fuente: Instituto Nacional de Estadística

132.598 personas pernoctaron en establecimientos de hospedaje turísticos en la ciudad de Sucre.

CHUQUISACA: PARQUE AUTOMOTOR, SEGÚN TIPO DE SERVICIO, 2014



Fuente: Instituto Nacional de Estadística



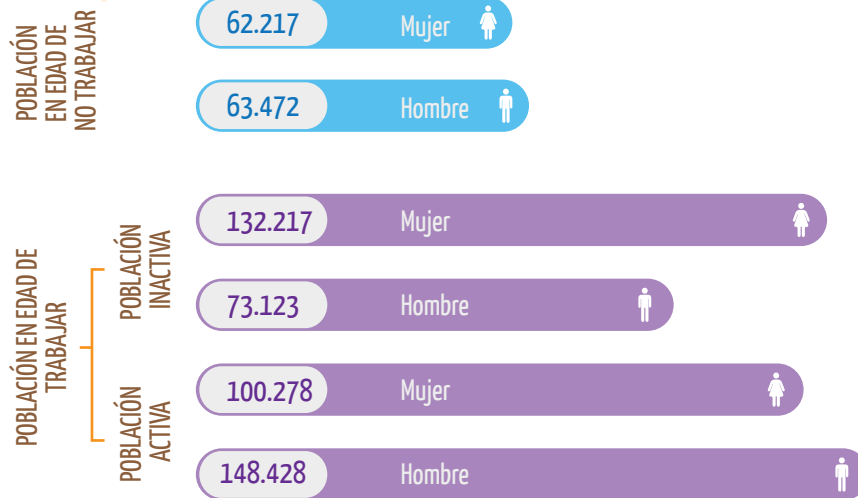
56.896 vehículos conforman el parque automotor del departamento de Chuquisaca.

Del total de vehículos particulares, 29,7% son vagonetas; 22,5%, automóviles y 20,4%, motos.



CHUQUISACA : POBLACIÓN DE 10 AÑOS O MÁS POR CONDICIÓN DE ACTIVIDAD Y SEXO, CENSO 2012

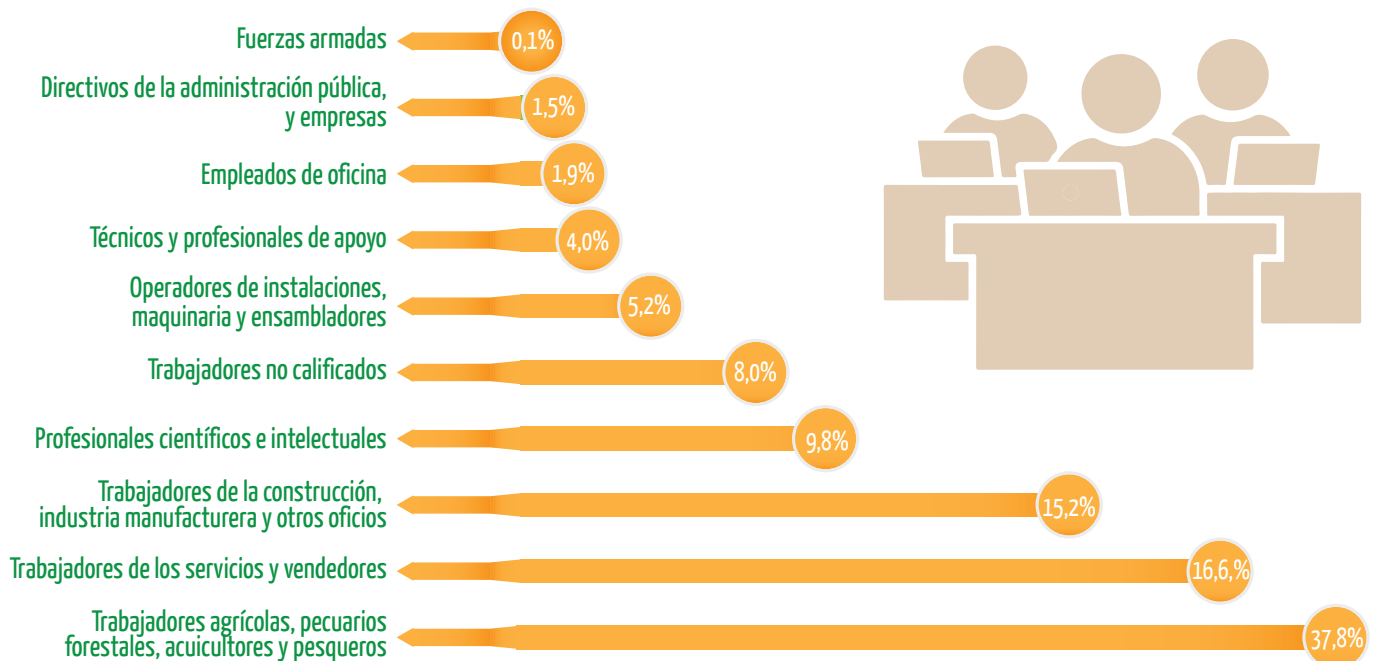
78 de cada 100 chuquisaqueños se encuentran en edad de trabajar, de ellos 43 son activos y 35, inactivos.



Fuente: Instituto Nacional de Estadística
Nota: No incluye a la población que reside habitualmente en el exterior.

38 de cada 100 chuquisaqueños ocupados se dedican a actividades agrícolas, pecuarias, forestales, acuicultoras y pesqueras; 17 trabajan en la construcción, industria manufacturera y otros oficios; 15, a otros servicios y/o vendedores y 10, profesionales científicos e intelectuales.

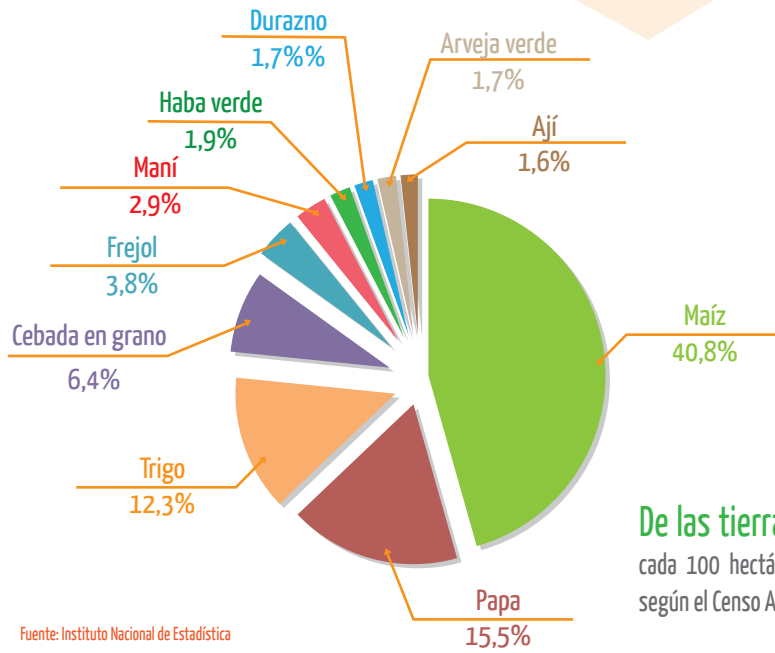
CHUQUISACA: POBLACIÓN OCUPADA DE 10 AÑOS Y MÁS POR GRUPO OCUPACIONAL, CENSO 2012



Fuente: Instituto Nacional de Estadística
Nota: Se excluye descripciones incompletas y sin especificar.



CHUQUISACA: PORCENTAJE DE PARTICIPACIÓN EN LA SUPERFICIE CULTIVADA DE LOS PRINCIPALES CULTIVOS, CENSO AGROPECUARIO 2013

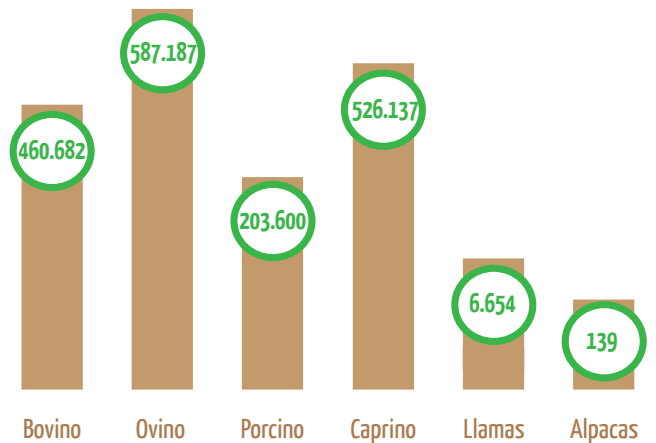


Fuente: Instituto Nacional de Estadística

De las tierras cultivables de Chuquisaca, 41 de cada 100 hectáreas se utilizan en la siembra de maíz, según el Censo Agropecuario 2013.

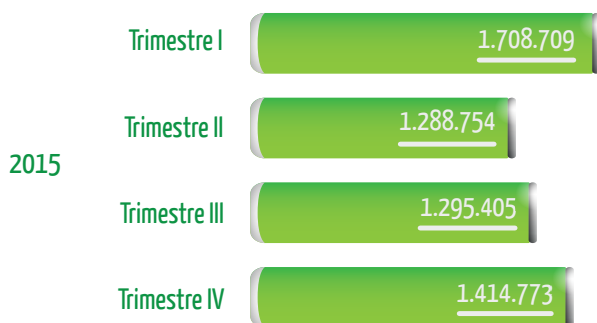
CHUQUISACA: NÚMERO DE CABEZAS DE GANADO POR ESPECIE, CENSO AGROPECUARIO 2013

587.187 cabezas de ganado ovino y 460.682 cabezas de ganado bovino tiene Chuquisaca.



Fuente: Instituto Nacional de Estadística

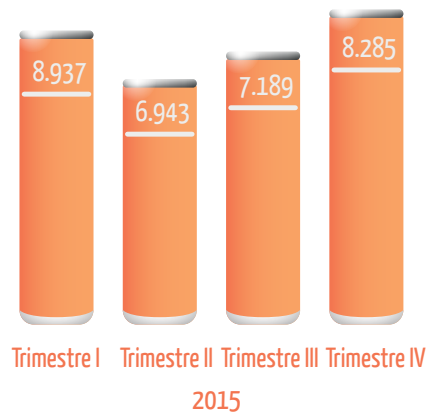
SUCRE: PRODUCCIÓN DE CARNE, SEGÚN TRIMESTRE, 2015



Fuente: Instituto Nacional de Estadística

5.707.640 kilogramos de carne producida el 2015 en la ciudad de Sucre.

SUCRE: NÚMERO DE CABEZAS FAENADAS, SEGÚN TRIMESTRE, 2015

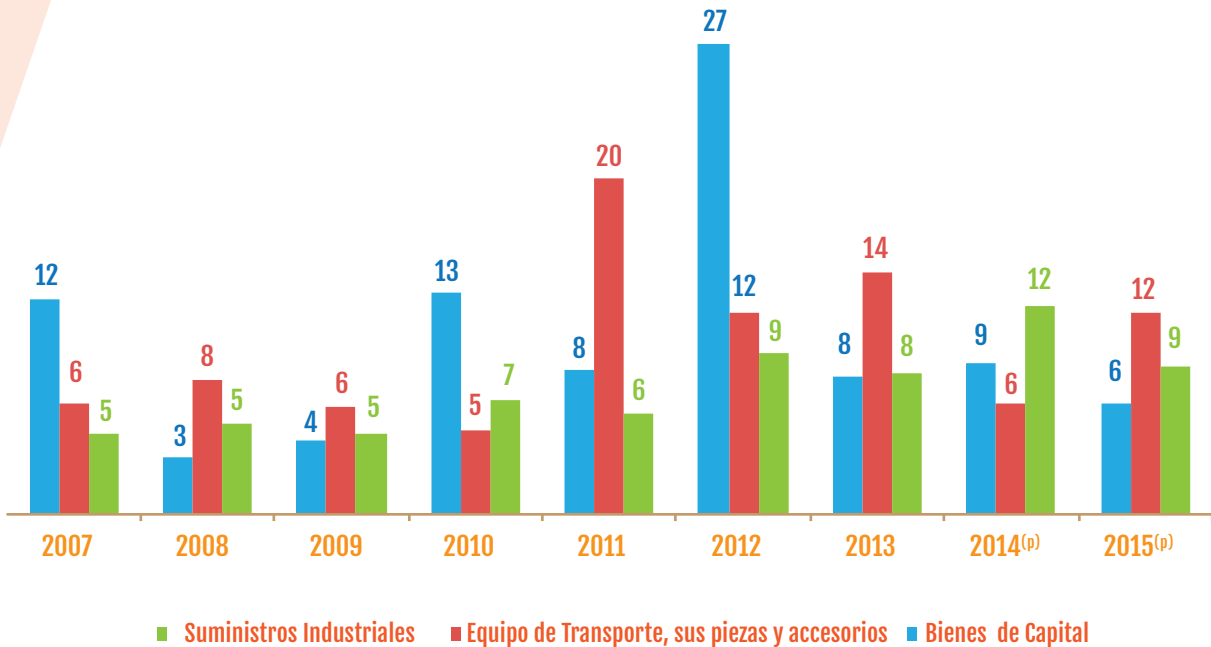


31.354 cabezas faenadas en 2015 en la ciudad de Sucre.



Las compras externas registradas por Aduanas de Chuquisaca en 2015, clasificadas en la categoría de "Suministros Industriales" disminuyeron en 27%, mientras que "Equipo de Transporte sus Piezas y Accesorios" se incrementaron en 83%.

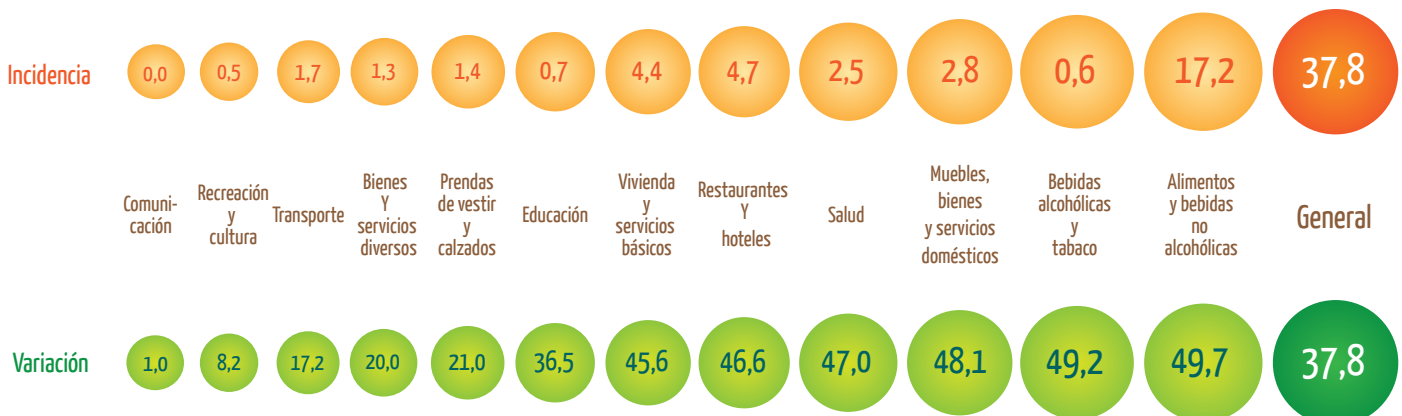
CHUQUISACA: IMPORTACIÓN, SEGÚN PRINCIPALES CATEGORÍAS ECONÓMICAS, 2007- 2015^(p) (Valor CIF Frontera en millones de dólares estadounidenses)



Fuente: Instituto Nacional de Estadística



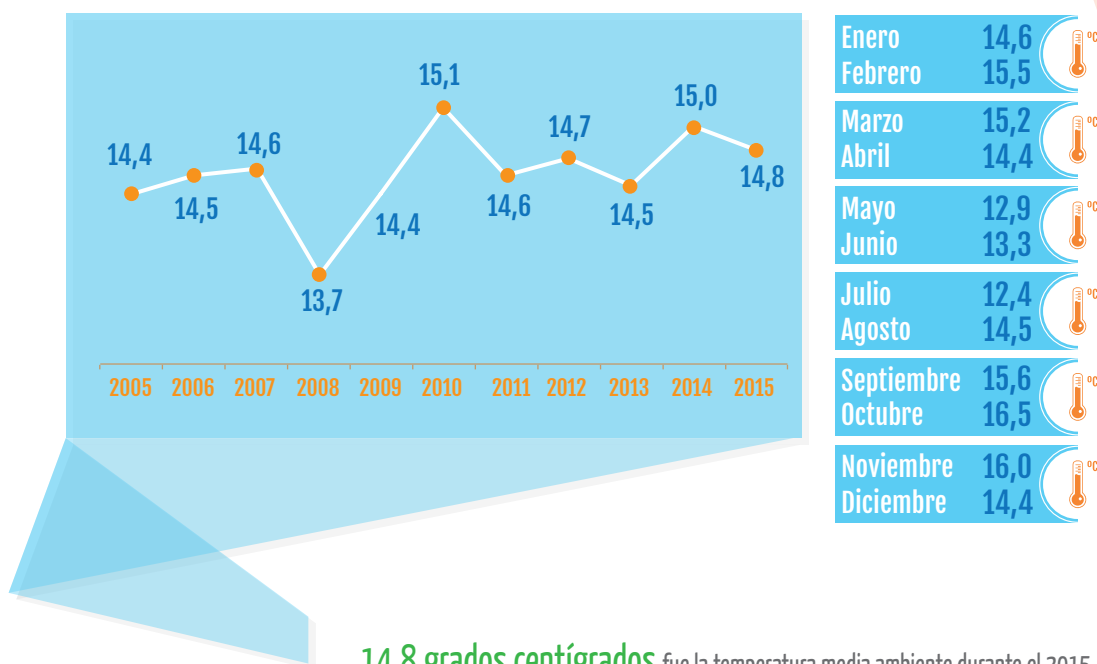
SUCRE: VARIACIÓN E INCIDENCIA PORCENTUAL ACUMULADA DEL ÍNDICE DE PRECIOS AL CONSUMIDOR, 2009 -2015 (En porcentaje)



Fuente: Instituto Nacional de Estadística

37,8% es la **variación porcentual** acumulada del Índice de Precios al Consumidor (IPC) entre 2009 y 2015 en el departamento.

ESTACIÓN SUCRE: TEMPERATURA MEDIA AMBIENTE, SEGUN MES, 2005 - 2015

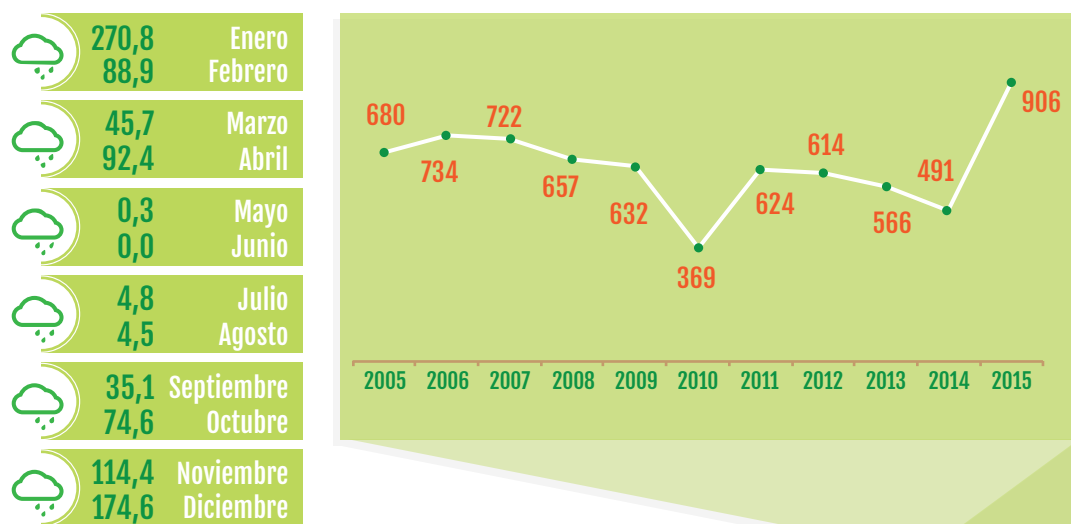


Fuente: Instituto Nacional de Estadística

14,8 grados centígrados fue la temperatura media ambiente durante el 2015. La máxima media alcanzó a 21,3 grados centígrados y una mínima media, a 8,2 grados.



ESTACIÓN SUCRE: PRECIPITACIÓN PLUVIAL, 2005 - 2015 (En milímetros)



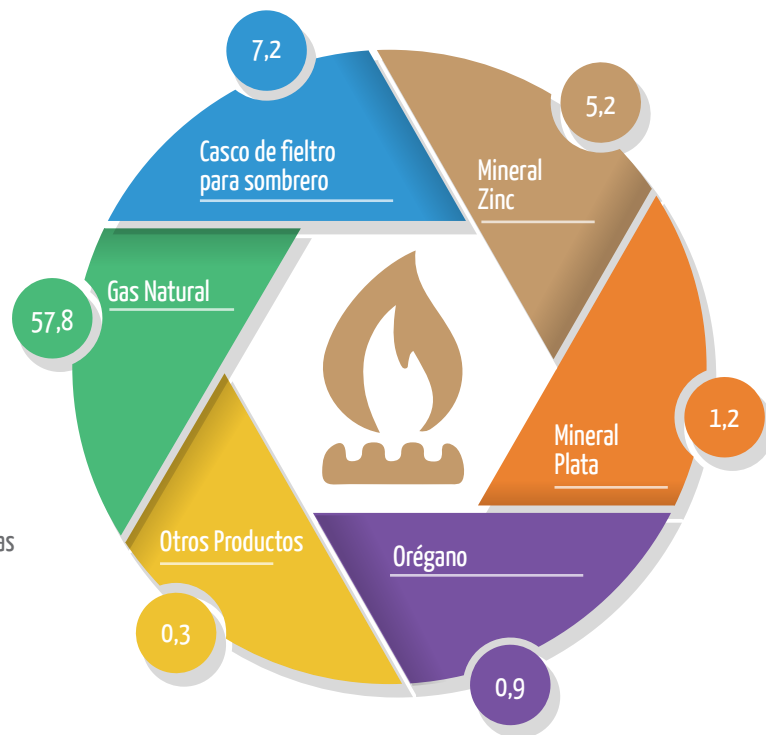
Fuente: Instituto Nacional de Estadística

906 milímetros de agua fue la precipitación pluvial el 2015 en la ciudad de Sucre.





CHUQUISACA: EXPORTACIONES, SEGÚN PRINCIPALES PRODUCTOS, 2015^(p) (En millones de dólares estadounidenses)



A 57,8 millones de dólares llegan las exportaciones de gas natural en Chuquisaca.

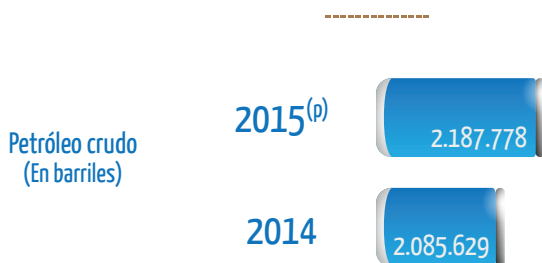
Fuente: Instituto Nacional de Estadística
(p) Preliminar
(1) No incluye reexportaciones ni efectos personales.



CHUQUISACA: PRODUCCIÓN DE PETRÓLEO Y GAS NATURAL, 2014 - 2015



87.955.798 miles de pies cúbicos de gas natural se produjeron en 2015.



2.187.778 barriles de petróleo crudo se extrajeron en 2015.

Fuente: Instituto Nacional de Estadística
(p) Preliminar

80 años ine 1936 - 2016

OFICINA NACIONAL

Avenida José Carrasco N° 1391
(591-2) 2222333
Fax: (591-2) 2222885 - 2222693
Casilla 6129 - ceninf@ine.gob.bo
La Paz - Bolivia

CHUQUISACA

Calle Bolívar N° 825
(591-4) 6452888 - 6453383
Fax: (591-4) 6912770
chuquisaca@ine.gob.bo
Sucre

